



## MONTAGE, CABLAGE ELECTRIQUE

### INFORMATIONS GÉNÉRALES

Gérante : Mme Florence RELLY

Resp. câblage : M. Bruno MONNI

Mme Sandra PIGHETTI

Email : [câblage@bmstec.fr](mailto:câblage@bmstec.fr)

Tél : 03.89.55.66.65

Effectif Total : 16

Forme Juridique : S.A.R.L.

Création : 1996

Capital : 35 200 €uros

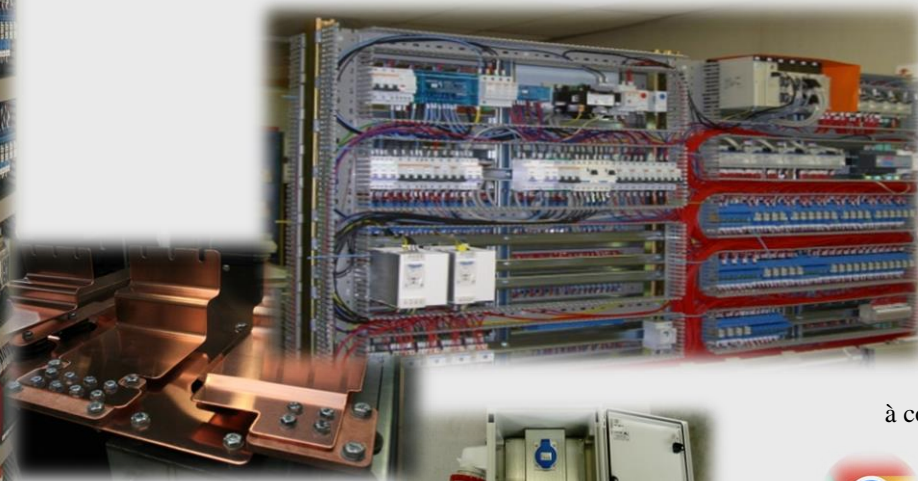
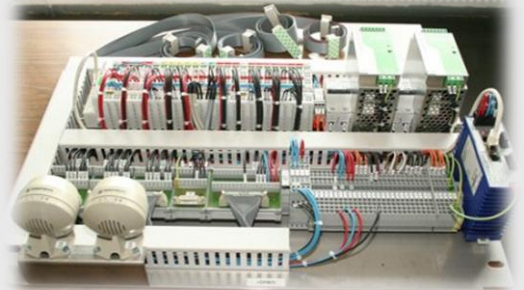
SIRET : 408 960 045 000 32



Réalisation complète, câblage et/ou tôlerie  
Dimension standard ou sur mesure, acier, inox ou aluminium

Pupitre de commande, armoire électrique, coffret prises  
Rack de télécommande, bandeau informatique.....

Réalisation de faisceaux/cordons électriques  
PHOENIX CONTACT, TYCO, MOLEX, HARTING, LAPP, HELLUKABEL



DEVIS GRATUIT

à consulter également sur internet

[www.bmstec.fr](http://www.bmstec.fr)

[www.relly.fr](http://www.relly.fr)

